

2021年9月24日

神戸信用金庫

お客さま本位の業務運営に関する取組状況について

神戸信用金庫では、平成29年12月に「お客さま本位の業務運営に関する基本方針」を策定・公表しております。

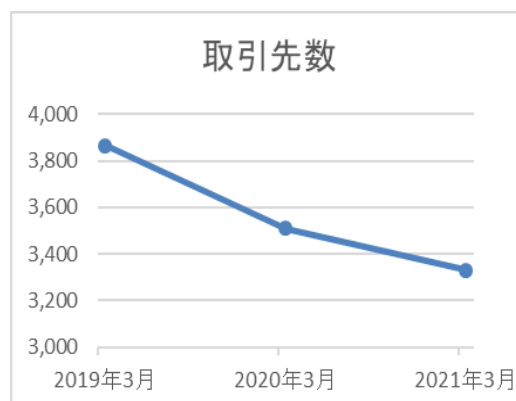
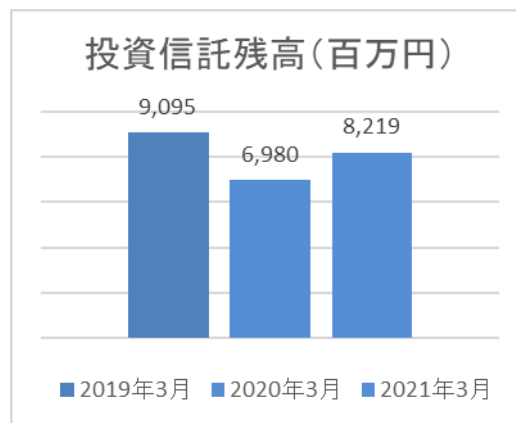
基本方針のもと、当金庫の取組状況についてお知らせします。

また、お客さまが金融事業者を選ぼうとすることで、各事業会社間を比較する指標（共通KPI）についてもお知らせします。

今後もお客さまのニーズに合わせた最適なお提案や、分かりやすい情報提供に努め、「お客さま本位の業務運営」を行ってまいります。

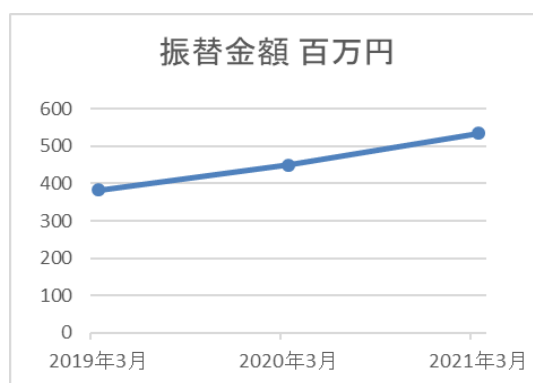
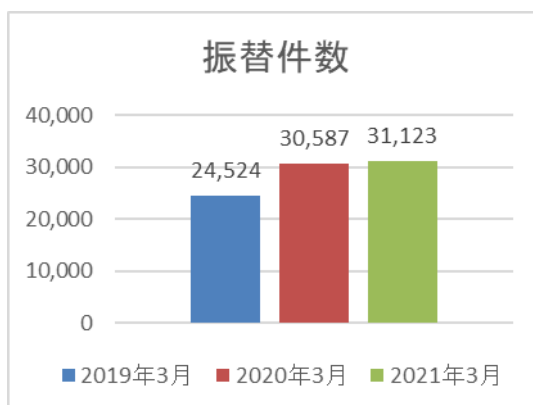
1. 投資信託取引先数および残高の推移

2019年3月		2020年3月		2021年3月	
取引先数	投資信託残高	取引先数	投資信託残高	取引先数	投資信託残高
3,865	9,095 百万円	3,510	6,980 百万円	3,330	8,219 百万円



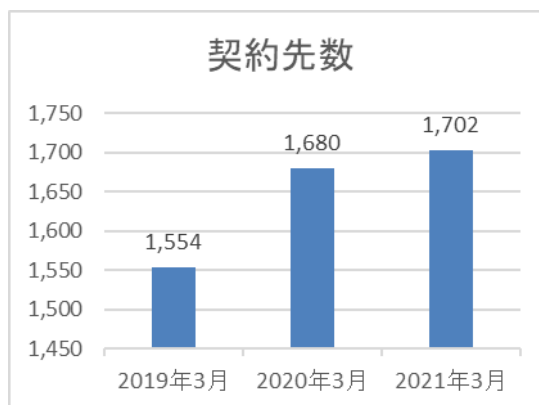
2. 積立型投資信託振替件数および振替金額

2019年3月		2020年3月		2021年3月	
振替件数	振替金額	振替件数	振替金額	振替件数	振替金額
24,254	382 百万円	30,587	450 百万円	31,123	534 百万円



3. NISA口座契約先数

2019年3月	2020年3月	2021年3月
1,554 先	1,680 先	1,702 先



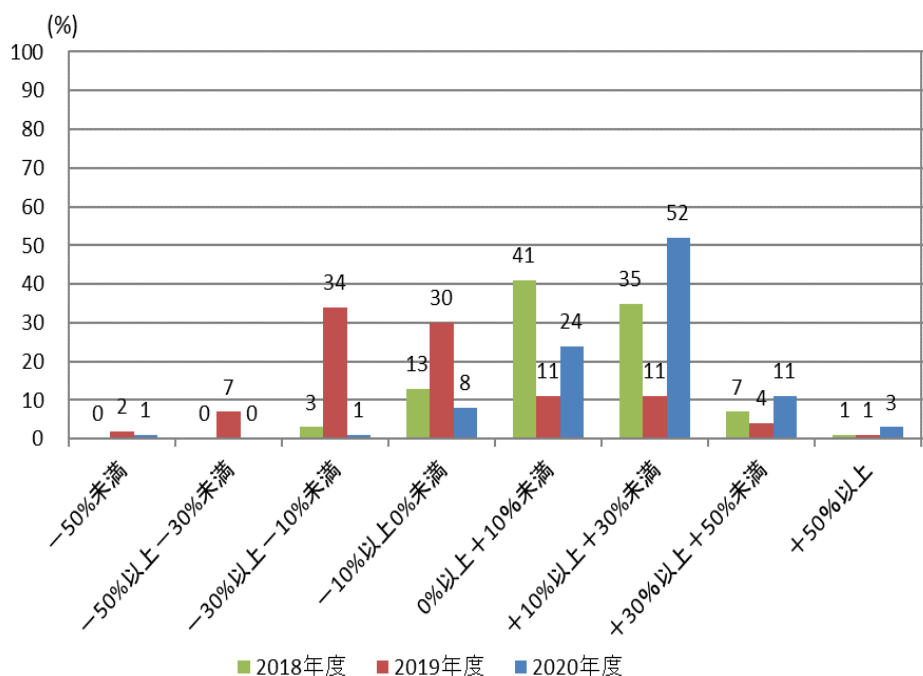
4. 投資信託商品カテゴリーごとの取扱商品数、構成比

カテゴリー		2019年3月		2020年3月		2021年3月	
		商品数	構成比	商品数	構成比	商品数	構成比
債券	海外	9	25.7%	9	23.1%	9	23.1%
	内外	2	5.7%	2	5.1%	2	5.1%
株式	国内	9	25.7%	9	23.1%	9	23.1%
	海外	3	8.6%	5	12.8%	5	12.8%
	内外	—	—	2	5.1%	2	5.1%
不動産	国内	2	5.7%	2	5.1%	2	5.1%
	内外	2	5.7%	2	5.1%	2	5.1%
バランス	海外	1	2.9%	1	2.6%	1	2.6%
	内外	7	20.0%	7	17.9%	7	17.9%
合計		35	100.0%	39	100.0%	39	100.0%

5. 投資信託の販売会社における比較可能な共通 KPI

(1) 投資信託の運用損益別顧客比率

当金庫で投資信託を保有されているお客さまの運用損益状況を、運用損益率区分ごとに表示しております。運用収益がプラスのお客様は90%でした。



基準日 : 2021年3月末時点

運用損益 : 基準日時点の評価金額 + 累計受取分配金額 (税引後) + 累計売付金額 - 累計買付金額 (含む消費税込の販売手数料)

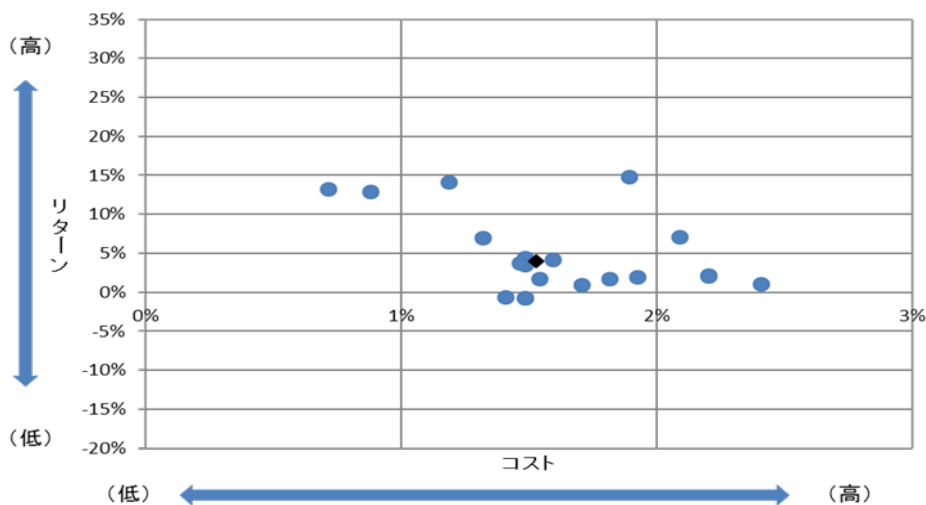
運用損益率 : 運用損益を基準日時点の評価金額で除して算出

(2) 投資信託預り残高上位20銘柄のコスト・リターンおよびリスク・リターン
 当金庫の投資信託残高の上位20銘柄について、平均コストは1.53%。平均リスク13.58%に対し平均リターンは4.03%となりました。

①投信残高上位20銘柄

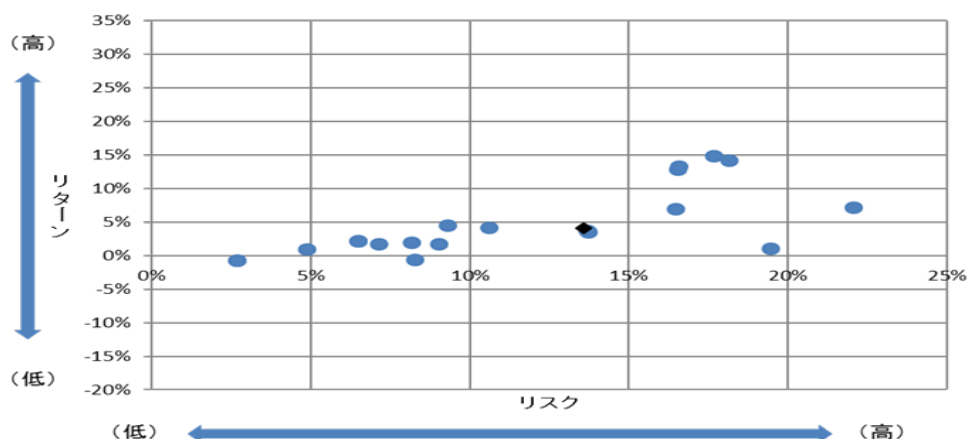
銘柄名
① しんきんJリートオープン(毎月決算型)
② しんきん好配当利回り株ファンド(3ヵ月決算型)
③ しんきん3資産ファンド(毎月決算型)
④ しんきん世界好配当利回り株ファンド(毎月決算型)
⑤ 三井住友・グローバル・リート・オープン
⑥ しんきんJリートオープン(1年決算型)
⑦ しんきんアジア債券ファンド(毎月決算型)
⑧ しんきんインデックスファンド225
⑨ しんきん日経平均オープン
⑩ ハイグレード・オセアニア・ボンド・オープン(毎月分配型)
⑪ DIAM高格付インカム・オープン(毎月決算コース)
⑫ グローバル・ソブリン・オープン(毎月決算型)
⑬ しんきん世界アロケーションファンド
⑭ 三井住友・NYダウ・ジョーンズ・インデックスファンド(為替ノーヘッジ型)
⑮ ニッセイ/パトナム・インカムオープン
⑯ しんきん世界アロケーションファンド
⑰ ニッセイ/パトナム・毎月分配インカムオープン
⑱ JASDAQオープン
⑲ しんきんグローバル6資産ファンド(毎月決算型)
⑳ 世界のサイフ

②投資信託預り残高上位20銘柄のコスト・リターン



残高加重平均値	コスト	リターン
	1.53%	4.03%

③投資信託預り残高上位20銘柄のリスク・リターン



残高加重平均値	リスク	リターン
	13.58%	4.03%

基準日 : 2021年3月末時点

対象銘柄 : 投資信託の預り資産残高上位20銘柄 (設定後5年以上)

コスト : 販売手数料 (税込) ÷ 5 + 信託報酬 (年率)

販売手数料は当金庫において最低販売金額での料率 (税込)

信託報酬 (年率) は目論見書記載の実質的な信託報酬率の上限
(その他費用・手数料は含まず)

リターン : 過去5年間のトータルリターン (年率換算)

騰落率算出の際に用いる基準価額は分配金再投資後 (税引前) の
基準価額

リスク : 過去5年間の月次リターンの標準偏差 (年率換算)

騰落率算出の際に用いる基準価額は分配金再投資後 (税引前) の
基準価額

※ 上記は、将来における当金庫の取扱いの投資信託のリスクやリターンを示唆、
保証するものではありません。