

2024年3月吉日

お客様各位

神戸信用金庫

VALUXサービスにおけるDigiCert社
SSL/TLSサーバ証明書の変更に関するご案内

拝啓 平素より神戸信用金庫をご利用いただき誠にありがとうございます。

さて、ご利用いただいております「VALUXサービス」につきまして、さて、VALUXセンタを運営する(株)NTTデータ(以下「ANSERセンタ」という。)から、VALUXサービスにおけるDigiCert社SSL/TLSサーバ証明書を更新する旨案内がありました。VALUXサービスをご利用のお客様につきましては、下記のとおりご案内いたしますので、影響の有無をご確認いただきますようお願い申し上げます。

敬 具

記

1. 概要

ANSERセンタが運営するVALUXセンタが利用しているサーバ証明書(※1)について、当該証明書を調達しているDigiCert社より、同社のサーバ証明書の発行に利用される中間CA証明書のアップデートを行う旨の周知がございました。

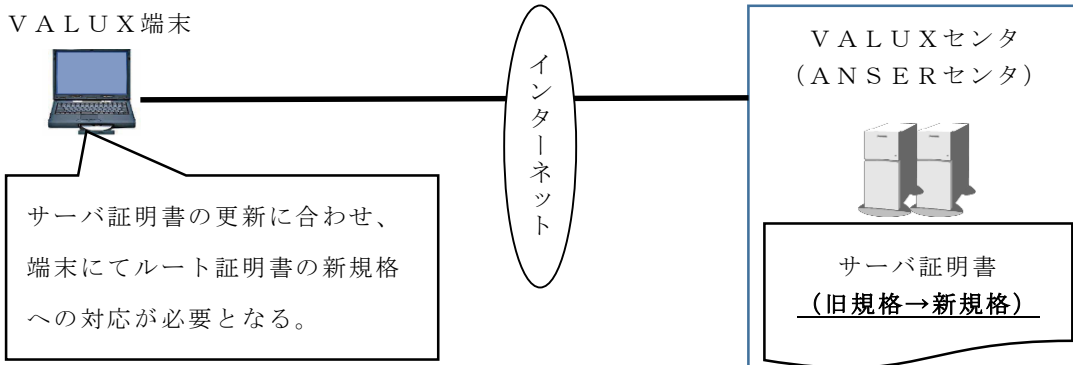
上記の変更に伴い、お客様がご利用のVALUX端末～VALUXセンタとの暗号化通信時に使用されるVALUX端末側のルート証明書が変更となります。

なお、ANSERセンタにおきましては2024年6月17日にサーバ証明書を新規格へ更新することとしており、ご利用のVALUX端末において新規格への対応が必要となる場合があります。

※1：サーバ証明書

サーバ証明書とは認証局が情報通信先のサーバのサイト運営組織が実在していることを証明し、WebブラウザとWebサーバ間でTLS/SSL(Secure Socket Layer)暗号化通信を行うための電子証明書です。

<対応イメージ>



2. ご契約者様への影響

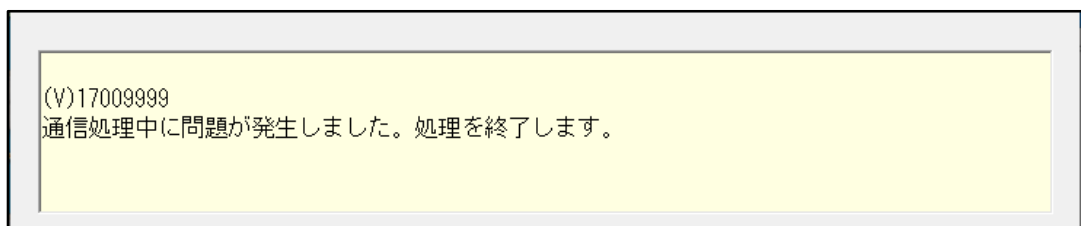
ルート証明書（※2）は、OSアップデートが最新化されているVALUX端末においては、自動的にインストールされている証明書となるため、本件に関する特段の対応を必要とすることなくサービスを継続してご利用いただけます。

なお、サーバ証明書の新規格への更新以降VALUX端末に新規格のサーバ証明書に対応したルート証明書がインストールされていなかった場合、以下のようなエラー画面等が表示されます。

※2：ルート証明書

VALUXセンタ等の接続先真正性検証のため、VALUX端末側で使用するものです。

<メッセージ例（EBNEXT2の例）>



なお、エラー画面はお客様のご利用のVALUXソフトで異なる場合がございます。

3. インストールされているルート証明書の確認手順、インストール方法

標記にかかる確認手順、対応方法については、以下URLの「VALUXセンタサーバ証明書更新のご案内」に記載がございますので参照のうえご確認をお願いします。

<VALUXセンタHP>

(URL)

<https://www.valux.ne.jp/news/>

なお、エラーが解消されない等の本件にかかるお問合せについては、以下窓口までご連絡をお願いします。

<VALUXセンタ問合せ窓口>

VALUXご利用・ご契約等に関するお問い合わせ窓口

0570-041800

(ナビダイヤル利用不可の場合：03-4334-1800)

平日9:00～17:45

(土・日・祝日・12月31日～1月3日を除く)

【本件に係る問合せ先】

神戸信用金庫 事務部

TEL：078-321-7730