

2019年9月26日

神戸信用金庫

お客さま本位の業務運営に関する取組状況について

神戸信用金庫では、平成29年12月に「お客さま本位の業務運営に関する基本方針」を策定・公表しております。

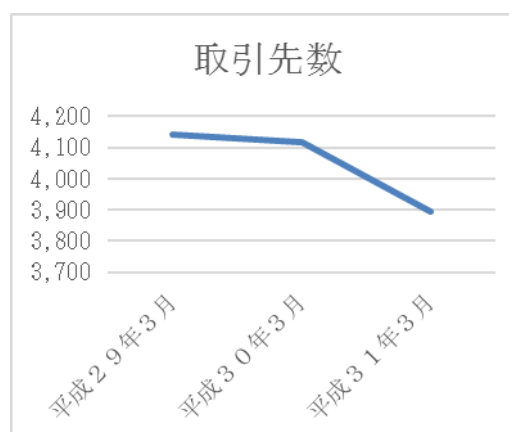
基本方針のもと、当金庫の取組状況についてお知らせします。

また、お客さまが金融事業者を選ぶうえで、各事業会社間を比較する指標（共通 KPI）についてもお知らせします。

今後もお客さまのニーズに合わせた最適なお提案や、分かりやすい情報提供に努め、「お客さま本位の業務運営」を行ってまいります。

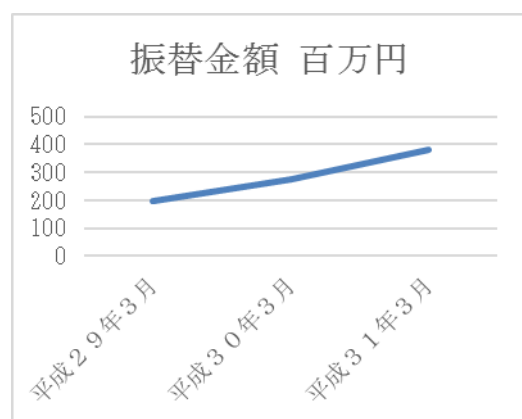
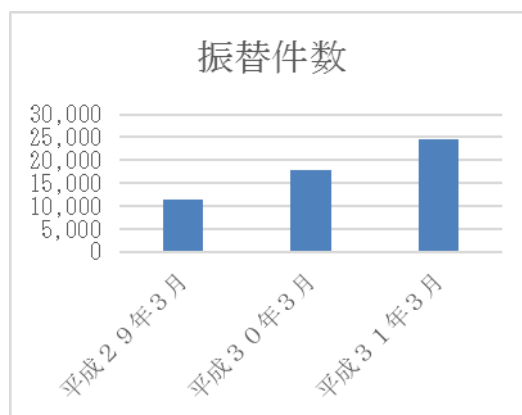
1.投資信託取引先数および残高の推移

平成29年3月		平成30年3月		平成31年3月	
取引先数	投資信託残高	取引先数	投資信託残高	取引先数	投資信託残高
4,141	9,763 百万円	4,116	9,063 百万円	3,865	9,095 百万円



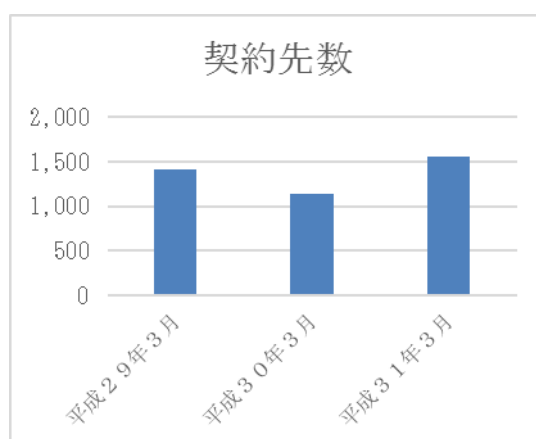
2. 積立型投資信託振替件数および振替金額

平成29年3月		平成30年3月		平成31年3月	
振替件数	振替金額	振替件数	振替金額	振替件数	振替金額
11,419	195百万円	17,746	275百万円	24,254	382百万円



3. N I S A口座契約先数

平成29年3月	平成30年3月	平成31年3月
1,416先	1,134先	1,554先



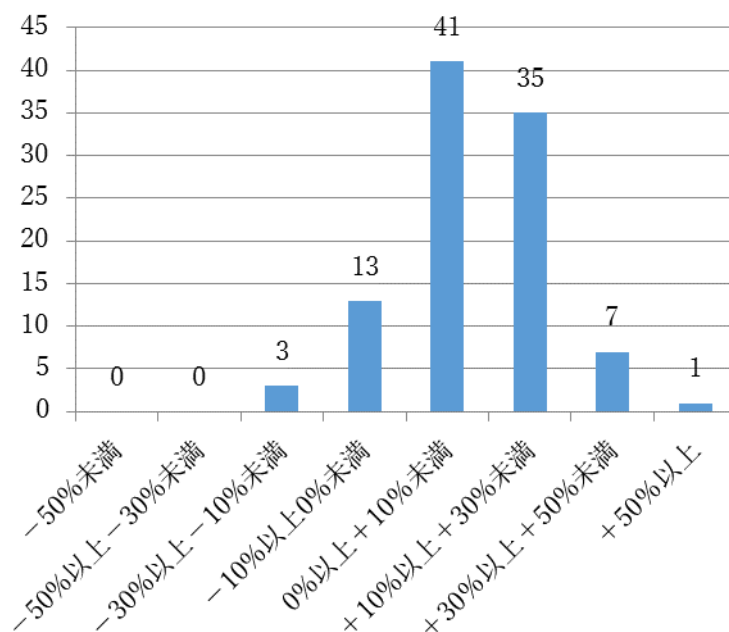
4. 投資信託商品カテゴリーごとの取扱商品数、構成比

カテゴリー		平成29年3月		平成30年3月		平成31年3月	
		商品数	構成比	商品数	構成比	商品数	構成比
債券	海外	9	29.0%	9	25.7%	9	25.7%
	内外	2	6.5%	2	5.7%	2	5.7%
株式	国内	7	22.6%	9	25.7%	9	25.7%
	海外	2	6.5%	3	8.6%	3	8.6%
不動産	国内	2	6.5%	2	5.7%	2	5.7%
	内外	2	6.5%	2	5.7%	2	5.7%
バランス	海外	1	3.2%	1	2.9%	1	2.9%
	内外	6	19.4%	7	20.0%	7	20.0%
合計		31	100.0%	35	100.0%	35	100.0%

5. 投資信託の販売会社における比較可能な共通 KPI

(1) 投資信託の運用損益別顧客比率

当金庫で投資信託を保有されているお客さまの運用損益状況を、運用損益率区分ごとに表示しております。運用収益がプラスのお客様は84%でした。



基準日 : 平成31年3月末時点

運用損益 : 基準日時点の評価金額 + 累計受取分配金額 (税引後) + 累計売付金額 - 累計買付金額 (含む消費税込の販売手数料)

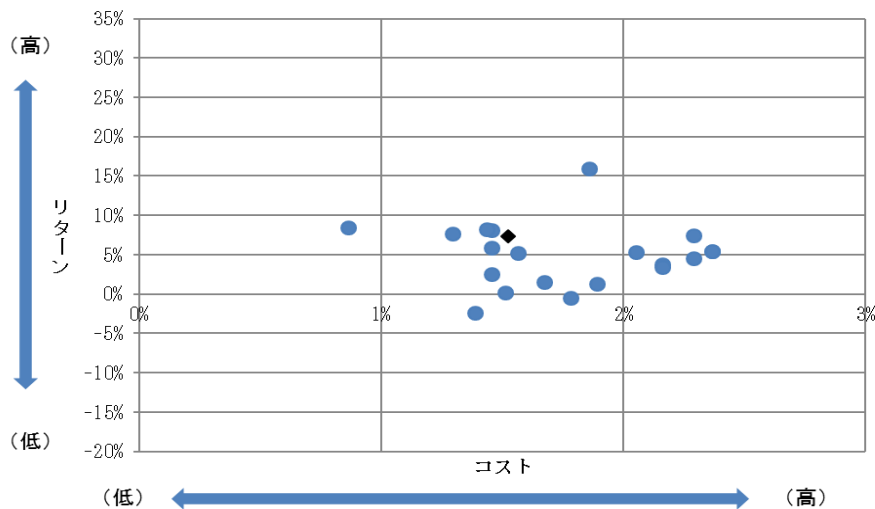
運用損益率 : 運用損益を基準日時点の評価金額で除して算出

(2) 投資信託預り残高上位20銘柄のコスト・リターンおよびリスク・リターン
 当金庫の投資信託残高の上位20銘柄について、平均コストは1.52%、平均リスク9.25%に対し平均リターンは7.32%となりました。

①投信残高上位20銘柄

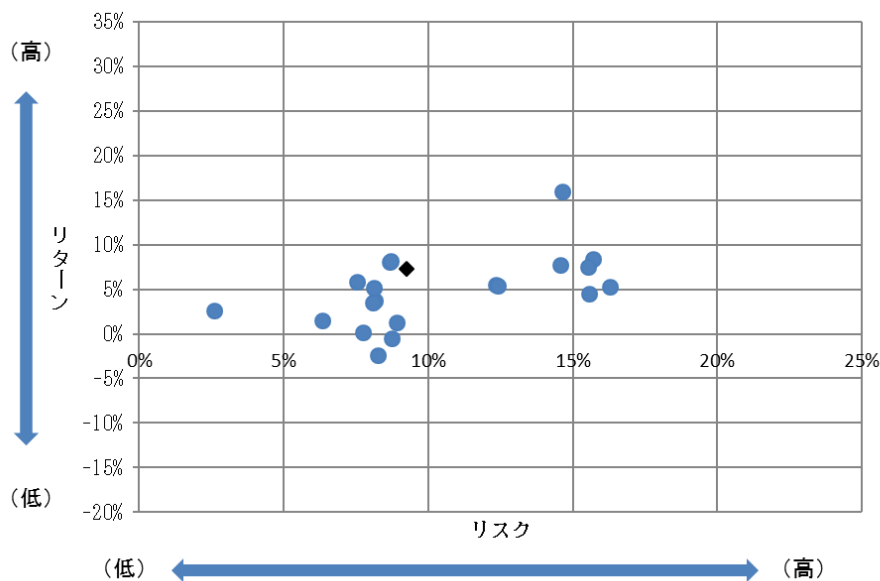
銘柄名
① しんきんJリートオープン(毎月決算型)
② しんきん3資産ファンド(毎月決算型)
③ しんきん好配当利回り株ファンド(3ヵ月決算型)
④ 三井住友・グローバル・リート・オープン
⑤ しんきん世界好配当利回り株ファンド(毎月決算型)
⑥ ハイグレード・オセアニア・ボンド・オープン(毎月分配型)
⑦ しんきん世界アロケーションファンド
⑧ しんきんインデックスファンド225
⑨ JASDAQオープン
⑩ しんきんJリートオープン(1年決算型)
⑪ DIAM高格付インカム・オープン(毎月決算コース)
⑫ グローバル・ソブリン・オープン(毎月決算型)
⑬ ニッセイ／パトナム・インカムオープン
⑭ しんきんアジア債券ファンド(毎月決算型)
⑮ しんきんグローバル6資産ファンド(毎月決算型)
⑯ ニッセイ／パトナム・毎月分配インカムオープン
⑰ ダイワ・バリュー株・オープン
⑱ 世界のサイフ
⑲ ノムラ・ジャパン・オープン
⑳ 三井住友・グローバル・リート・オープン(3ヵ月決算型)

②投資信託預り残高上位20銘柄のコスト・リターン



残高加重平均値	コスト	リターン
	1.52%	7.32%

③投資信託預り残高上位20銘柄のリスク・リターン



残高加重平均値	リスク	リターン
	9.25%	7.32%

基準日 : 平成31年3月末時点

対象銘柄 : 投資信託の預り資産残高上位20銘柄 (設定後5年以上)

コスト : 販売手数料 (税込) ÷ 5 + 信託報酬 (年率)

販売手数料は当金庫において最低販売金額での料率 (税込)

信託報酬 (年率) は目論見書記載の実質的な信託報酬率の上限
(その他費用・手数料は含まず)

リターン : 過去5年間のトータルリターン (年率換算)

騰落率算出の際に用いる基準価額は分配金再投資後 (税引前) の
基準価額

リスク : 過去5年間の月次リターンの標準偏差 (年率換算)

騰落率算出の際に用いる基準価額は分配金再投資後 (税引前) の
基準価額

※ 上記は、将来における当金庫の取扱いの投資信託のリスクやリターンを示唆、保証するものではありません。